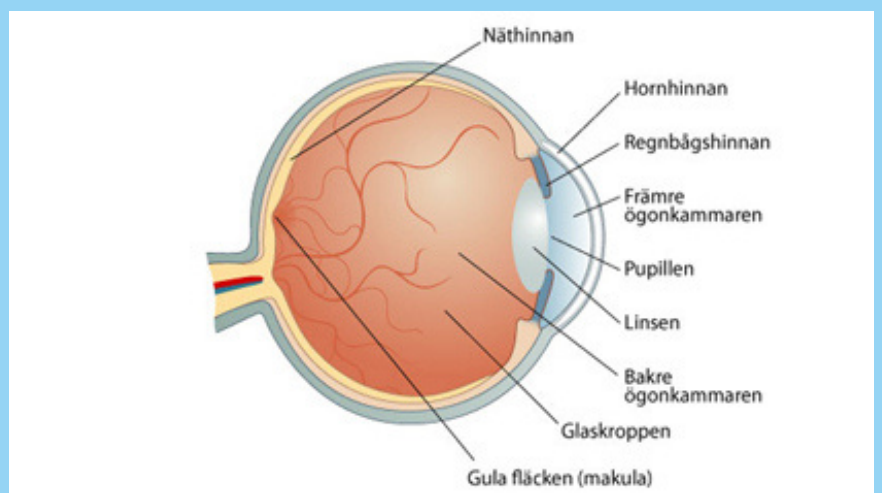


# GULA FLÄCKEN



## makula

### SYMPTOM

Symtomen kan variera något. Problem med detaljseendet, det vill säga att läsa och se små detaljer kan uppstå.

Du kan uppleva

- att du har små fläckar i mitten av synfältet.
- att allt ser grått och suddigt ut.
- att det är svårare att känna igen ansikten.
- att bokstäver eller delar av ord faller bort när du läser en längre text.

Du som har synförändringar i bara ett öga har ibland svårt att bedöma avstånd. Du kan också uppleva att bilder blir skeva. Linjer som egentligen är raka blir krokiga och ansikten kan se förvrängda ut. Detta är vanligare för dig som får den våta formen.



### TORR & VÅT FORM



Den torra formen är vanligast och förekommer i drygt 80 procent av fallen. Vid torra förändringar bryts syncellerna långsamt ner i gula fläcken och synen blir gradvis sämre. Symtomen kommer först på det ena ögat och senare även på det andra ögat. De torra förändringarna drabbar i slutändan alltid båda ögonen och är kroniska. Denna form går ej att behandla.

För torra förändringar finns idag ingen effektiv behandling.

Den våta formen är betydligt ovanligare än den torra, men sjukdomen kan komma snabbt. Vid våta förändringar bildas det nya blodkärl bakom näthinnan. Blodkärlen är mycket sköra, vilket gör att de läcker blod och vätska under gula fläcken som då svullnar. Svullnaden skadar syncellerna och du ser sämre. Försämringen kan ske på bara några veckor eller månader. Det är därför viktigt att du får påbörja en behandling så snart som möjligt.

Behandling som utförs är injektioner i glaskroppen

### BEHANDLING

Du får injektioner i ögat för att bromsa förloppet på din ögonsjukdom. Syftet är att minska en svullnad i gula fläcken. Med hjälp av behandlingen kan vi rädda dina synceller från att skadas permanent.

Hur många injektioner du får, och hur ofta, beror på hur sjukdomen utvecklar sig i just ditt öga. För torra förändringar finns idag ingen effektiv behandling.



#### HJÄLP AV VÅRA EXPERTER

DU NÅR OSS VIA TELEFON PÅ NUMMER 040 - 60 765 60  
E-POST : INFO@ACTIS-CARE.SE ELLER 1177 E-TJÄNSTER.